

大会の特長

(1) 高速道路を規制して行う日本唯一のサイクリング大会

島と島をつなぐ個性あふれる橋を含む高速道路の走行がすべてのコースに含まれており、普段は自動車では走ることができない道路で、開放感あふれるサイクリングを楽しむことができます。供用中の高速道路本線を通ることができるサイクリング大会は、日本で唯一、「サイクリングしまなみ2020」だけです。

(2) 世界有数のサイクリングコースを使った国際的なファンライドイベント

令和元年11月に国から「ナショナルサイクルート」の一つとして指定され、日本を代表し世界に誇りうるサイクリングコースである「瀬戸内しまなみ海道」を舞台に、国内外から3,500名の参加者を迎えて国際サイクリング大会を開催します。穏やかな海に、たくさんの小さな島々が浮かぶ風光明媚な瀬戸内海を駆け抜けるサイクリングロードは、「サイクリストの聖地」として広く世界に知られています。

(3) 瀬戸内しまなみ海道の魅力を堪能できるコース設定

「瀬戸内しまなみ海道」の絶景や自然美を堪能できる多彩なコースが「サイクリングしまなみ2020」の大きな魅力です。その「瀬戸内しまなみ海道」を往復するロングコース、今治・尾道間を爽快に駆け抜けるミドルコース、サイクリングとあわせフェリーで海を渡るクルージングコース、初心者やファミリーも楽しめるエンジョイコースなど、技量や嗜好にあわせた5コースを用意しています。

(4) 瀬戸内の島ならではの「おもてなし」

多島美をはじめとする自然景観、島ごとに受け継がれてきた人々の営みや歴史・文化、穏やかな気候と豊かな自然に育まれたおいしい食べ物、そして何よりも島に暮らす人々の温かい心を、エイドステーションや沿道からの応援で感じることができます。



アクセス

今治 [受付・イベント会場]

【JR】岡山駅→(特急)→今治駅 約2時間10分
 【自動車[高速道路]】今治小松自動車道利用「今治瀬ノ浦IC」下車 西瀬戸自動車道(しまなみ海道)利用「今治北IC」下車
 【松山空港からのアクセス】松山空港→(バス=約15分)→JR松山駅→(予讃線 特急=約40分)→JR今治駅

【飛行機】東京(成田) → 松山空港/約110分
 東京(羽田) → 松山空港/約95分
 札幌(新千歳) → 松山空港/約145分
 名古屋(中部国際) → 松山空港/約65分
 大阪(伊丹) → 松山空港/約55分
 福岡空港 → 松山空港/約45分
 鹿児島空港 → 松山空港/約55分
 沖縄(那覇) → 松山空港/約105分

【オレンジフェリー】大阪→東予港 (※東予港→今治市内 無料接続バス有り)
 【クルーズフェリー】広島→松山/約160分
 【スーパージェット】広島→松山/約70分

松山 [受付会場]

【JR】岡山駅→(特急)→松山駅 約2時間50分
 【自動車[高速道路]】松山自動車道利用「松山IC」下車
 【松山空港からのアクセス】松山空港→松山中心部(大街道)約20分
 【イベント会場(今治)へのアクセス】松山中心部から国道196号利用 約75分



【通行止め】今治IC⇄西瀬戸自動車道/上下線⇄因島北IC

■2020年10月25日(日) ■通行規制時間 午前6時～正午(6時間)
 大会当日(10月25日(日))は西瀬戸自動車道本線のほか、スタート会場周辺でも通行規制がありますので、集合時間・アクセスにはご注意ください。

シャトルバス運行

※有料、定員無し。シャトルバスのコースは変更になる場合があります。詳しくは、大会公式ホームページで公表します。

大会参加者向けのシャトルバスを運行します。(トラックでの自転車運搬とのセット)
 [プレミアムエントリー、ふるさと納税エントリー]エントリー確定後に申し込み [一般エントリー]当選後の申し込み

●スタート前

シャトルバス	自転車運搬用トラック
当日 尾道→今治	前日 前日受付(会場)で自転車を預かり、大会当日、シャトルバス降車場所(今治)で引き渡します。
当日 今治→尾道	前日 前日受付(会場)で自転車を預かり、大会当日、シャトルバス降車場所(尾道)で引き渡します。

※上島から各スタート会場までは、臨時チャーター船(有料)を運航します。

●フィニッシュ後

シャトルバス	自転車運搬用トラック
当日 今治→尾道・福山	当日 シャトルバス乗車前に自転車を預かり、降車時に引き渡します。
当日 尾道→今治	当日 シャトルバス乗車前に自転車を預かり、降車時に引き渡します。

サイクルトレイン臨時便運行

※有料、定員有り。詳しくは、大会ホームページで公表します。

大会当日、JR松山駅～JR今治駅及びJR福山駅～JR尾道駅の間で大会参加者を対象にサイクルトレイン臨時便を運行する予定です。

注意事項

※詳細は大会公式ホームページから大会規約をご覧ください。

- 大会は順位やタイムを競うレースではありません。道路交通法規を遵守し、走行してください。
- 走行時は警察官、警備員、大会スタッフの指示に従ってください。

エントリーに関するお問い合わせはこちらまで

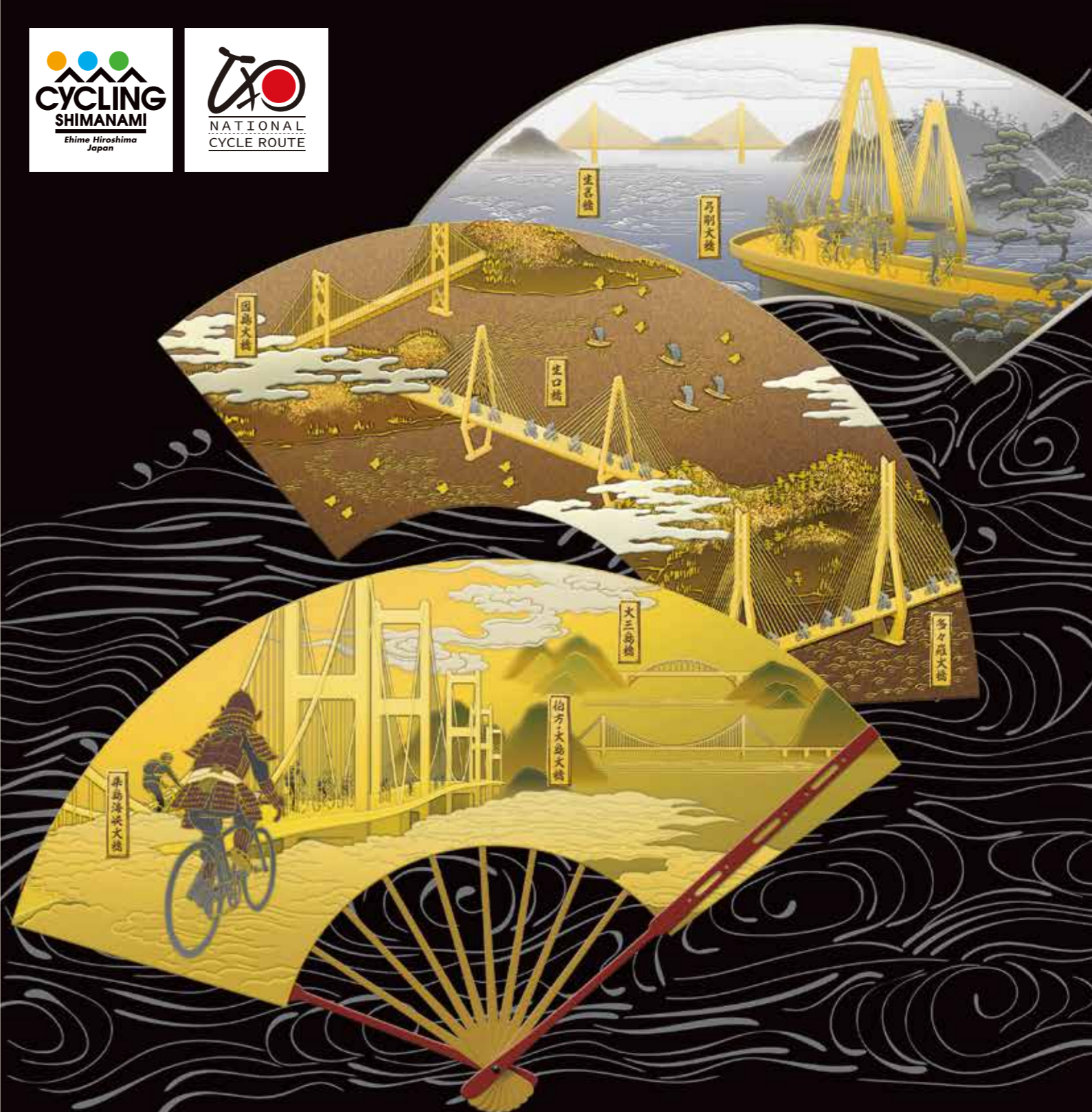
サイクリングしまなみ2020 エントリーセンター
 TEL:0570-031900 受付時間 10:00～17:00(土・日、祝日除く)

大会に関するお問い合わせはこちらまで

サイクリングしまなみ2020実行委員会
 今治現地本部 TEL:0898-23-2910 受付時間 9:00～17:00(土・日、祝日除く) E-mail: ima-syoko@pref.ehime.lg.jp

大会公式ホームページ

<https://cycling-shimanami.jp/>



Ride across Inland Sea of Japan

瀬戸内しまなみ海道・国際サイクリング大会

サイクリングしまなみ2020

2020.10.25 SUN

高速道路や美しい島々を舞台に行うサイクリング大会

- 期 日: [受付] 2020年10月24日(土) / [大会] 2020年10月25日(日)
- コ ー ス: 瀬戸内しまなみ海道及びその周辺地域 / 約40km～140kmの全5コース
 【スタート会場】今治新都市第1地区(西瀬戸自動車道今治IC前) 向島運動公園(尾道市)
 【フィニッシュ会場】大新田公園(今治市) 新浜県宮上屋(尾道市)、弓削港(上島町)
- 主 催: サイクリングしまなみ2020実行委員会
- 募集期間: [プレミアムエントリー] 6月1日(月)～6月26日(金) (先着順) (出走権+地元特産品+特製ジャージのパッケージ)
 [ふるさと納税エントリー] 6月1日(月)～6月26日(金) (先着順)
 [一般エントリー] 6月8日(月)～6月26日(金) (抽選)
- エントリー方法: インターネット等(大会HPをご覧ください)
- 参加定員: 3,500名
- スタイル: レースではなく、サイクリングを楽しむ走行イベント

募集期間を変更しました

<https://cycling-shimanami.jp/>

サイクリングしまなみ2020 募集要項

スケジュール

サイクリングしまなみ2020		併催イベント等
10月24日(土) 受付・イベント (受付は前日のみ)	[今治・松山・尾道受付会場] 参加者受付(13:00~17:00) ●今治:大新田公園 ●松山:愛媛県庁 ●尾道:しまなみ交流館	[サイクリングしまなみ2020サイクルイベント(仮称)] ●今治:大新田公園(11:00~17:30) ●尾道:しまなみ交流館(13:00~17:30)
10月25日(日) 大会当日	[Aコースサイクリング走行(1,000名)] (6:30~) [B~Eコースサイクリング走行(2,500名)] (8:10~)	[サイクリングしまなみ2020サイクルイベント(仮称)] ●今治:大新田公園(9:30~17:30) ●尾道:新浜県営上屋(10:30~15:30) ●上島:弓削港(12:30~16:30)

募集カテゴリ

コース	走行距離 (高速道路)	定員 (うちプレミアム エントリー定員)	参加料 (プレミアムエントリー) (※小中学生)	車種規定	スタート フィニッシュ	コース上の エイド ステーション	制限時間		
A 尾道発の瀬戸内海縦断の片道コース ～しまなみを南へ、駆け抜ける～ IMABARI 70 尾道(向島)→今治(片道)	約70km (約13km)	1,000名 (100名)	12,000円 (32,000円)	スポーツ車	向島運動公園 大新田公園	3か所	10時間以内 ※ただし、スタート後 33km区間を1時間45分 以内に走行できること		
B 瀬戸内海縦断往復の最長コース ～しまなみ海道の魅力を満喫する～ COMPLETE SHIMANAMI 140 今治→尾道(往復)	約140km (約43km)	300名 (30名)	16,000円 (36,000円)				今治IC 大新田公園	7か所	9時間以内 ※船での移動時間 約30分を含む
C 今治発の瀬戸内海縦断の片道コース ～しまなみを北へ、駆け抜ける～ ONOMICHI 70 今治→尾道(片道)	約70km (約43km)	1,200名 (120名)	13,000円 (33,000円)				今治IC 新浜県営上屋	3か所	6時間30分以内
D 8つの島を巡る、島三昧のコース ～「しまなみ」と「ゆめしま」、2つの海道を巡る～ YUMESHIMA 70 今治→上島(片道)	約70km (約35km)	300名 (30名)	12,000円 (32,000円)				今治IC 弓削港 ※弓削→今治臨時フェリー運行(有料)	3か所	7時間以内 ※船での移動時間 約30分を含む
E 初心者・ファミリーも楽しめるエンジョイコース ～来島海峡大橋から、絶景を堪能～ OSHIMA 40 今治→大島(往復)	約40km (約12km)	【一般枠】 670名 (なし)	4,500円 (※2,000円)	スポーツ車 軽快車 タンデム車	今治IC 大新田公園	1か所	8時間以内		
	約45km (約12km)	【E-BIKE ガイドツアー枠】 30名 (なし)	7,000円 (レンタルの場合) 11,000円)					E-BIKE (スポーツ型 電動アシスト 付き自転車)	

※参加料の他に、別途エントリー手数料が必要です。エントリー後にキャンセルされた場合でも参加料は返金いたしませんので、ご了承ください。
 ※A~Dコースは、エントリー時に、完走予測タイムの申請が必要になります。これまで参加したサイクルイベントの完走タイムを参考に無理のないタイムを選択してください。
 完走予測タイムはエイドステーションでの休憩時間等を含めて選択してください。
 ※Eコースは、エントリー時に、車種の申請が必要になります。車種の詳細については、大会公式ホームページから車種規定をご参照ください。
 ※Eコースのタンデム車での申し込みは2名1組となります。参加料はそれぞれ1名分がかかります。
 ※参加料には消費税・傷害保険料・コース上の乗船料が含まれています。

参加資格

全コース共通	●健康で、各コースを制限時間内に完走できる脚力を有し、安全な走行が可能と自己判断できる者 ●実行委員会の定めた大会規約及び車種規定を承諾すること
Aコース	●コースの安全管理上、大会HPに掲載しているコースを確認し、スタート会場(向島運動公園)から高速道路本線出口(大三島IC)までの33kmの区間(高速道路本線13km、一般道20km)を、1時間45分以内に走行可能であること
A/B/C/Dコース	●高校生以上で、自己の責任で走行可能であり、出走コースと同距離程度のサイクリングイベントで完走経験がある者
Eコース 一般枠	●小学校4年生以上で、自己の責任で走行可能である者。ただし、小・中学生は保護者・引率者などの責任者の同伴が必要 (事前提出の誓約書に保護者・引率者の承諾を明記)
Eコース E-BIKEガイドツアー枠	●高校生以上で、自己の責任で走行可能である者

申込期間

プレミアムエントリー A/B/C/Dコース	先着順	エントリー期間: 6月1日(月) 20:00~6月26日(金) 23:59 出走権と地元特産品と特製ジャージがセットになったパッケージ
一般エントリー	抽選	エントリー期間: 6月8日(月) 20:00~6月26日(金) 23:59 個人エントリー又は5名までのグループエントリー

申込方法

プレミアムエントリー	受付は先着順で定員に達した時点で締め切らせていただきます。お申し込み時に参加料とエントリー手数料の入金手続きを行ってください。
一般エントリー	抽選結果は当選・落選にかかわらず、7月上旬にメールにてお知らせいたします。当選された方は、指定された期日までに参加料とエントリー手数料の入金手続きを行ってください。

ふるさと納税エントリー(寄附)のお申し込みについて

尾道市、今治市、上島町では、ふるさと納税の寄附の返礼品として、出走権を贈呈します。

ふるさと納税エントリー A/C/Dコース	先着順 新規	申込期間: 6月1日(月) 20:00~6月26日(金) 23:59 寄附額は50,000円。枠数は尾道市がAコース100名、今治市がCコース120名、上島町がDコース30名
-------------------------	------------------	---

●ふるさと納税エントリー(寄附)のお申し込みは、尾道市、今治市、上島町のふるさと納税専用サイトで受付します。

申し込みの際の注意事項

- 出走権の譲渡はできません。入カミスがあっても氏名等の変更はできません。
- ご利用のパソコンやインターネットの環境によっては、申し込み後のキャンセルや接続に遅れが出る場合があります。
- 気象状況・規約違反・遅刻など主催者の責めによらない理由により大会が中止又は出走不能になった場合においても参加料・寄附金の返金はいたしません。

コースマップ



コース別関門時間・フィニッシュ閉鎖時間(予定)

コース	スタート時間	高速道路 最終関門時間(予定) (場所・スタートからの距離)	フィニッシュ 閉鎖時間(予定) (フィニッシュ会場)
A IMABARI 70 尾道(向島)→今治(片道)	6:30~/35名ずつ1分ごとにスタート	8:45(生口島南IC・約28km)	17:00(大新田公園)
B COMPLETE SHIMANAMI 140 今治→尾道(往復)	8:10~/300名一斉スタート	11:10(瀬戸田BS・約38km)	17:00(大新田公園)
C ONOMICHI 70 今治→尾道(片道)	8:15~/240名ずつ5分ごとにスタート	11:10(瀬戸田BS・約38km)	15:00(新浜県営上屋)
D YUMESHIMA 70 今治→上島(片道)	8:40~/300名一斉スタート	11:00(瀬戸田PA・約34km)	16:00(弓削港)
E OSHIMA 40 今治→大島(往復)	8:45~/240名ずつ5分ごとにスタート		17:00(大新田公園)